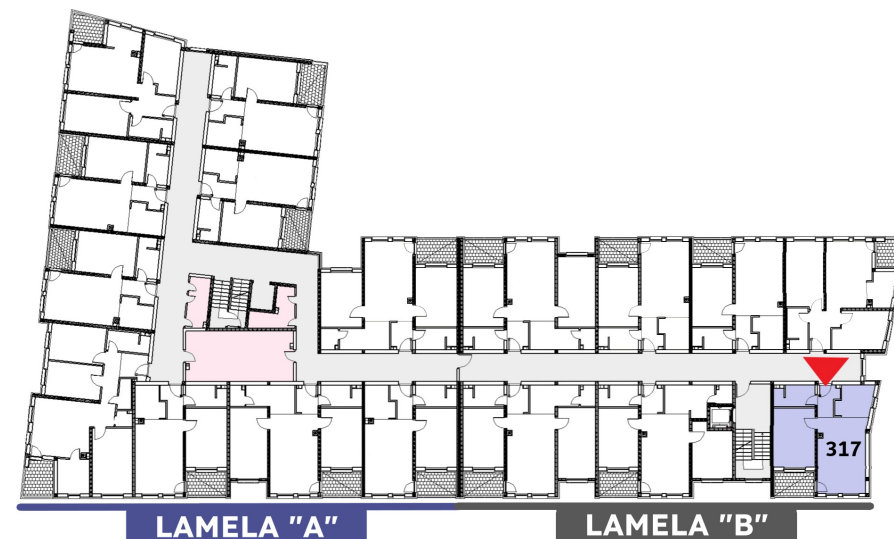


Stambeni objekat „MALEZIJKKA“ - OSNOVA 2. KATA

Lamela "B" - Stan br. 317



STAN 317	Lamela B	Nivo:	2. KAT
		Tip stana:	DVOSOBAN
PROSTORIJE	[m ²]	Lodje	[m ²]
1. Dnevna soba + terpezarija	19,40	6. Lodja	4,84
2. Kuhinja	5,76		
3. Soba 1	12,90		
4. Kupatilo	4,52		
5. Ulaz	3,14		
Ukupna NETTO pov.[m2]	45,72	0,75x	3,63
Ukupno STAN 317			49,35